

COMUNE DI CESENA
Settore Tutela dell'Ambiente e del Territorio
SERVIZIO PROTEZIONE CIVILE

PROVINCIA di FORLÌ - CESENA

REGIONE EMILIA - ROMAGNA

OGGETTO TAVOLA :

**SCENARIO DI RISCHIO
INCENDI BOSCHIVI**



TAVOLA N°

24A

DATA

OTTOBRE 2006

AGGIORNAMENTO

Redazione : SERVIZIO PROTEZIONE CIVILE
- Dott. Ing. Arch. Luciano Bartolini
- Geom. Cristina Ceccarelli

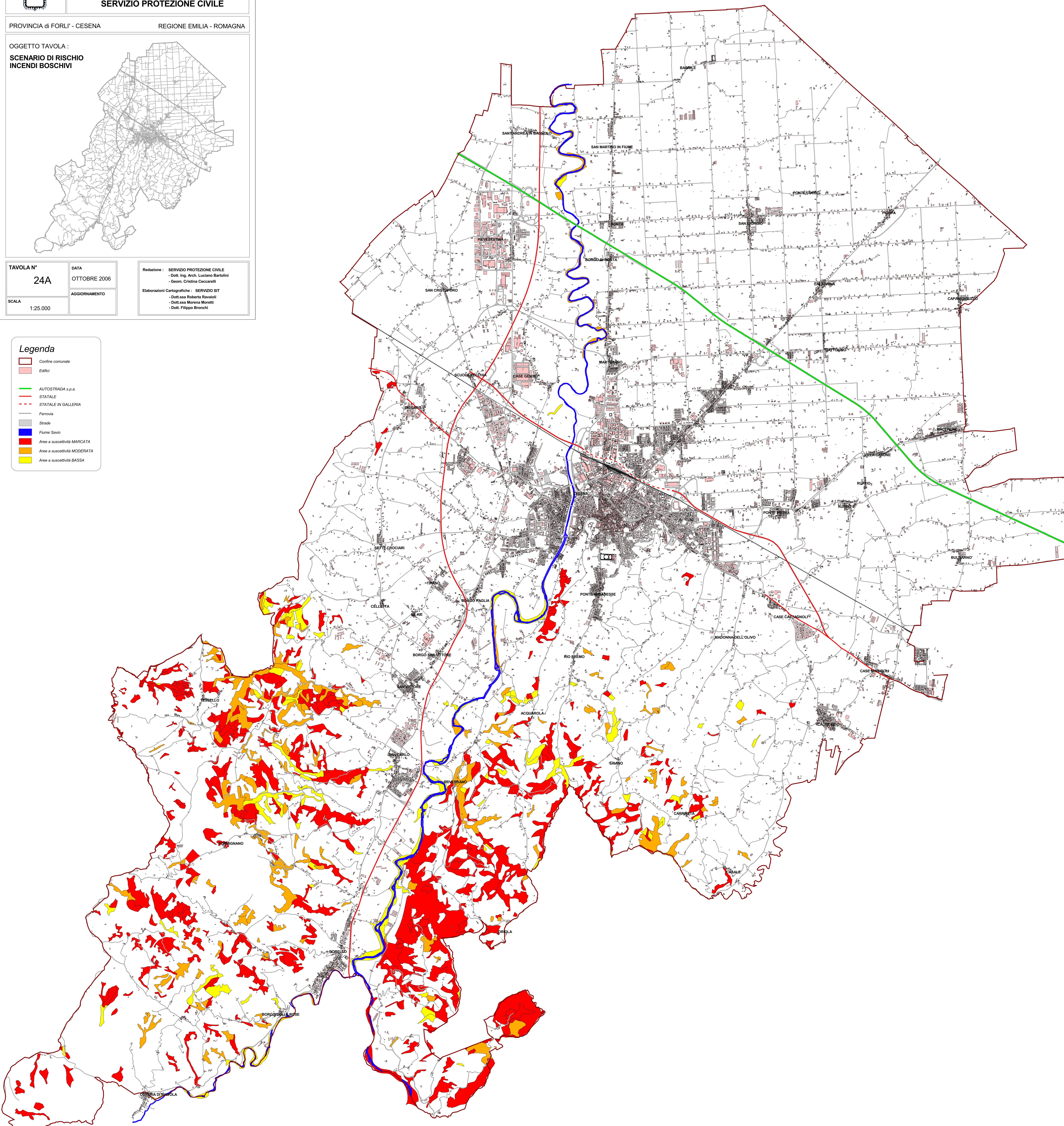
Elaborazioni Cartografiche : SERVIZIO SIT
- Dott.ssa Roberta Ravaioli
- Dott.ssa Morena Moretti
- Dott. Filippo Bronchi

SCALA

1:25.000

Legenda

- Confine comunale
- Edificio
- AUTOSTRADA s.p.a.
- STATALE
- STATALE IN GALLERIA
- Ferrovia
- Strade
- Fiume Savio
- Aree a suscettività MARCATA
- Aree a suscettività MODERATA
- Aree a suscettività BASSA



COMUNE DI CESENA
Settore Tutela dell'Ambiente e del Territorio
SERVIZIO PROTEZIONE CIVILE

PROVINCIA di FORLÌ - CESENA REGIONE EMILIA - ROMAGNA

OGGETTO TAVOLA:
**SCENARIO DI RISCHIO
INCENDI BOSCHIVI**




TAVOLA N° **24B** DATA **OTTOBRE 2006**

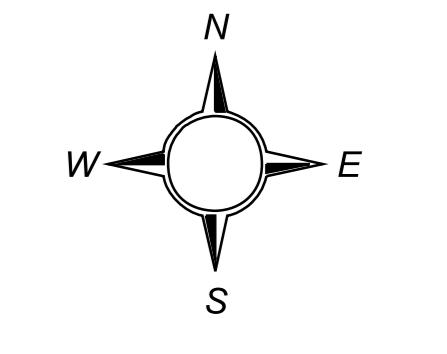
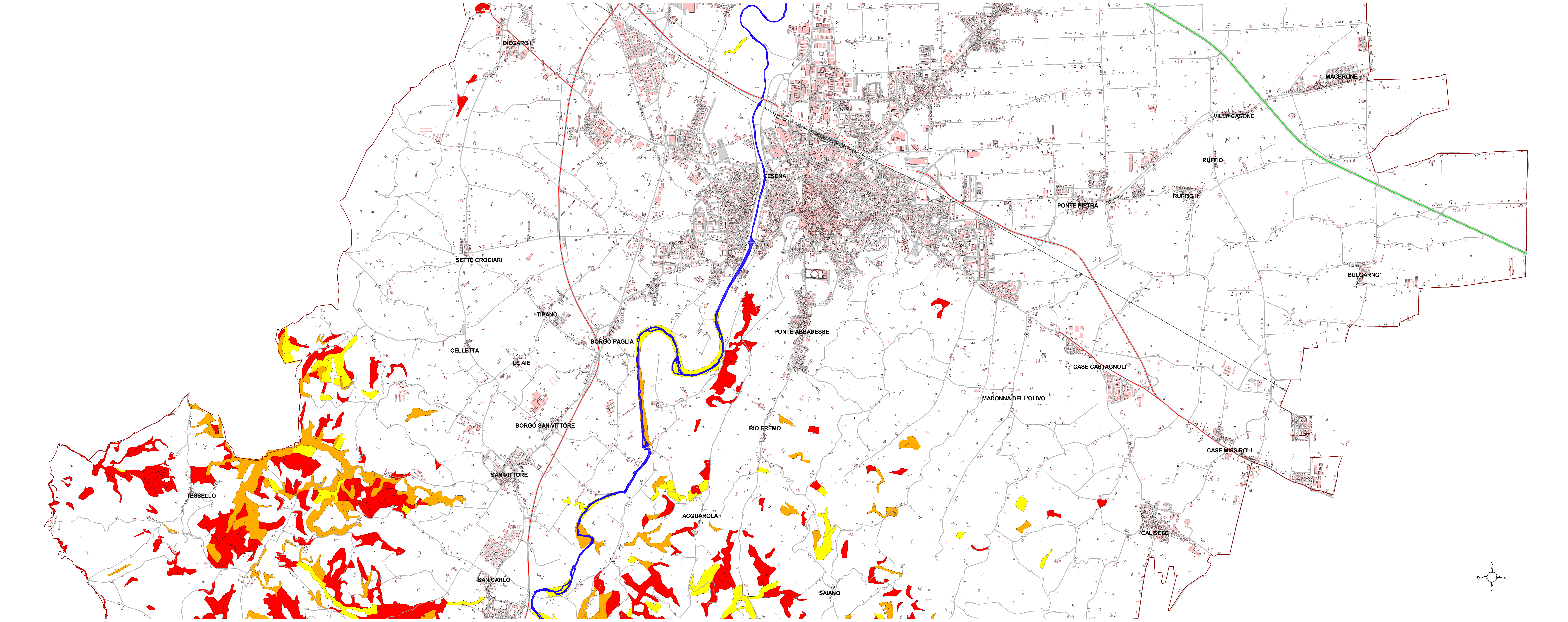
SCALA **1:10.000**

Redazione: SERVIZIO PROTEZIONE CIVILE
- Dott. Ing. Arch. Luciano Barbieri
- Gen. Cinzia Coccarini

Elaborazioni Cartografiche: SERVIZIO SIT
- Dott.ssa Ritaletta Marretti
- Dott.ssa Monica Moroni
- Dott. Filippo Bianchi

Legenda

- Confine comunale
- Edifici
- AUTOSTRADA e.p.a.
- STRADA
- STRADA IN GALLERIA
- Fiume
- Stato
- Fiume Savo
- Area a rischio MARGATA
- Area a rischio MARGATA
- Area a rischio MARGATA



COMUNE DI CESENA
 Settore Tutela dell'Ambiente e del Territorio
SERVIZIO PROTEZIONE CIVILE

PROVINCIA di FORLÌ - CESENA REGIONE EMILIA - ROMAGNA

OGGETTO TAVOLA :
SCENARIO DI RISCHIO INCENDI BOSCHIVI

TAVOLA N°
24C

DATA
 OTTOBRE 2006

AGGIORNAMENTO

Redazione: SERVIZIO PROTEZIONE CIVILE
 - Dott. Ing. Arch. Luciano Barbieri
 - Geom. Cristina Cecchetti

Elaborazioni Cartografiche: SERVIZIO SPT
 - Dott.ssa Roberta Rovelli
 - Dott.ssa Eleonora Moroni
 - Dott. Filippo Brocchi

SCALA
 1:10.000

Legenda

- Confine comunale
- ERSR
- AUTOSTRADA s.p.a.
- STATALE
- STATALE IN GALLERIA
- Ferrovie
- Strade
- Fiume Saviò
- Aree a suscettibilità ALTA
- Aree a suscettibilità MODERATA
- Aree a suscettibilità BASSA

