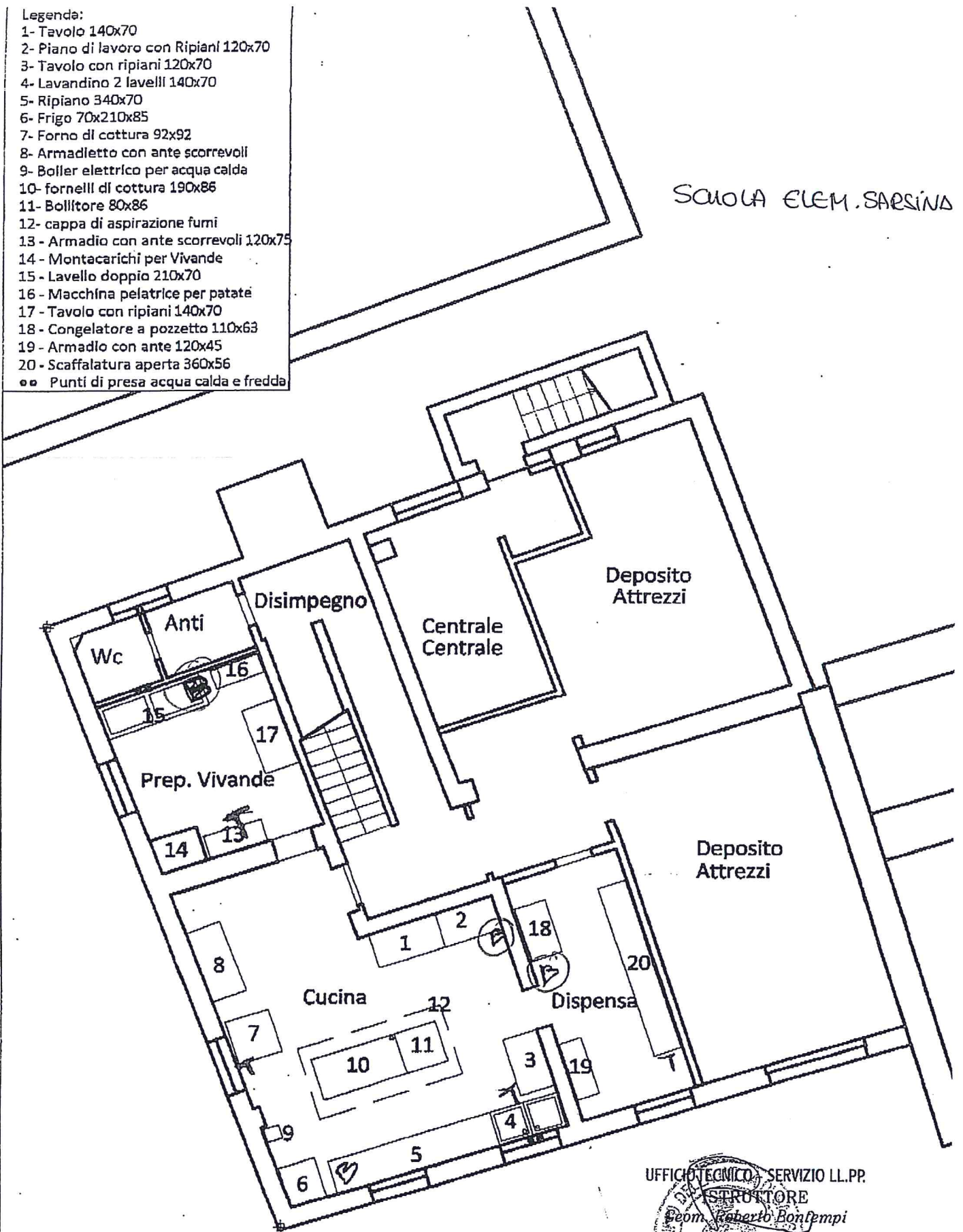


Legenda:

- 1- Tavolo 140x70
- 2- Piano di lavoro con Ripiani 120x70
- 3- Tavolo con ripiani 120x70
- 4- Lavandino 2 lavelli 140x70
- 5- Ripiano 340x70
- 6- Frigo 70x210x85
- 7- Forno di cottura 92x92
- 8- Armadietto con ante scorrevoli
- 9- Bollero elettrico per acqua calda
- 10- fornelli di cottura 190x86
- 11- Bollitore 80x86
- 12- cappa di aspirazione fumi
- 13- Armadio con ante scorrevoli 120x75
- 14- Montacarichi per Vivande
- 15- Lavello doppio 210x70
- 16- Macchina pelatrice per patate
- 17- Tavolo con ripiani 140x70
- 18- Congelatore a pozzetto 110x63
- 19- Armadio con ante 120x45
- 20- Scaffalatura aperta 360x56
- Punti di presa acqua calda e fredda

SCUOLA ELEM. SARSINA



SCUOLA EL. SARSINA

Planimetria Cucina Scala 1:100



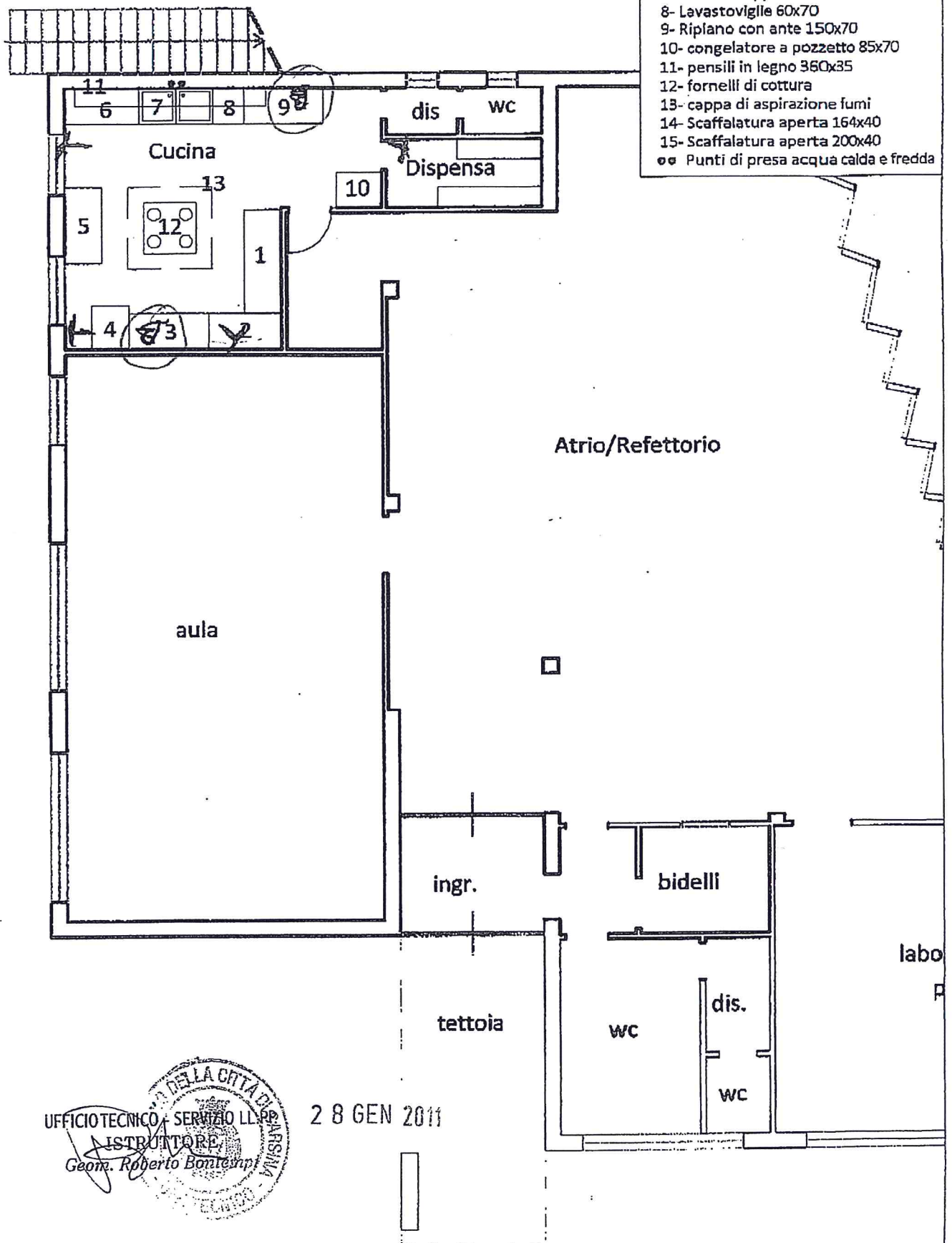
28 GEN 2011

COMUNE di SARSINA

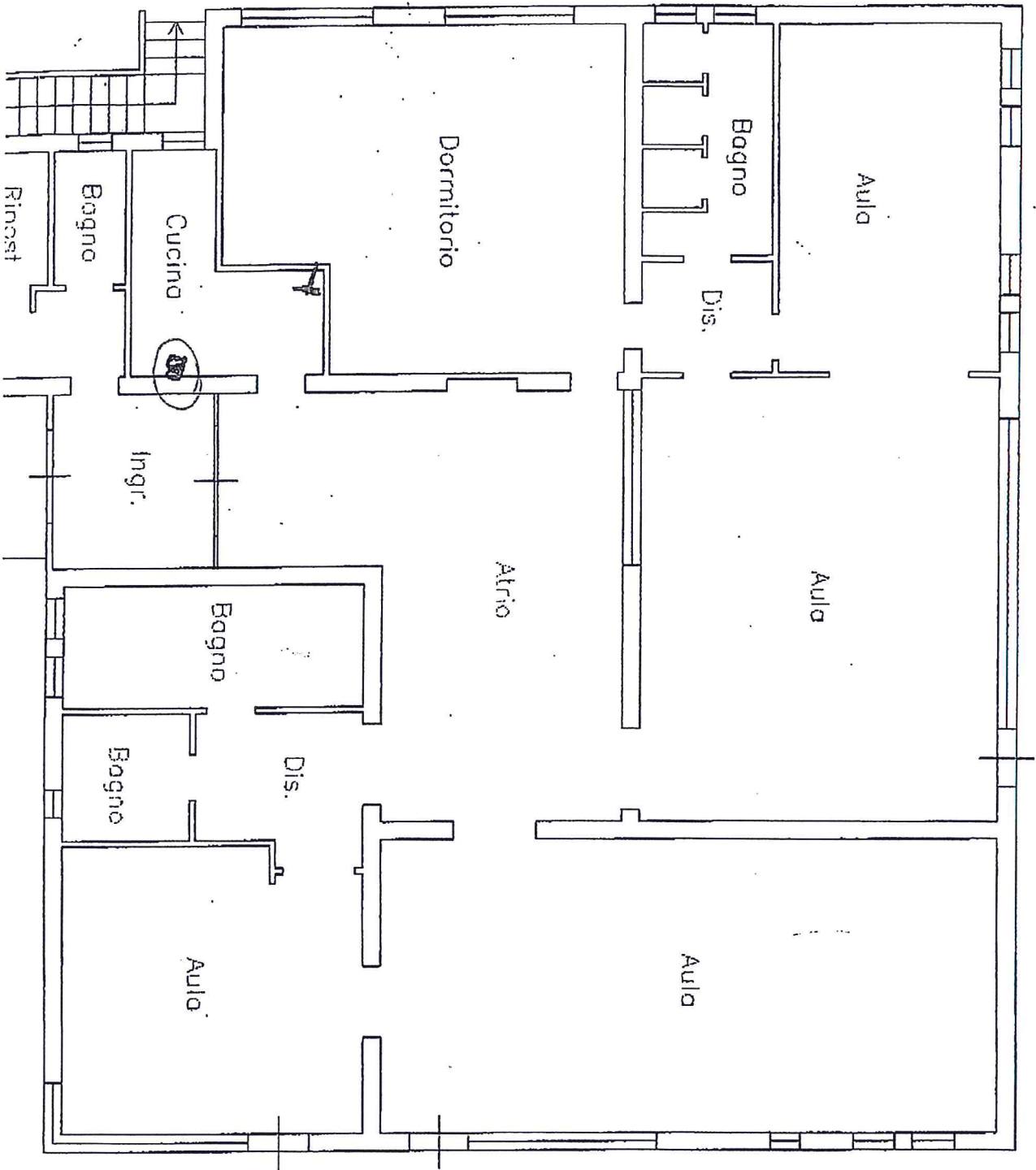
# COMUNE di SARSINA

## Planimetria Cucina Scala 1:100

SCUOLA EL. RANCAIO



# COMUNE di SARSINA



H=290

SCUOLA TATE RIVA SARSINA



Geom. Roberto Bontempi

UFFICIO TECNICO - SERVIZIO L.P.P.

ISPIRATORE

28 GEN 2011